

# alphatronics



Bedienungsanleitung

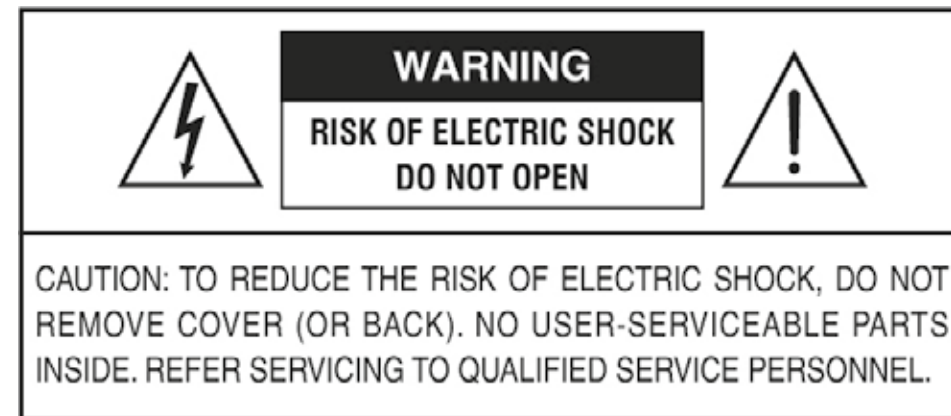
**alphatronics Sound2 - 2.0 Bluetooth Soundsystem**

[www.alphatronics.de](http://www.alphatronics.de)

## INHALT

|  |           |
|--|-----------|
| <b>1. Wichtige Sicherheitshinweise.....</b>                    | <b>03</b> |
| Sicherheit .....   | 03        |
| <b>2. Beschreibung alphasound2 .....</b>                       | <b>05</b> |
| Fernbedienung .....  | 05        |
| Soundsystem .....  | 05        |
| <b>3. Austauschen der Batterien für die Fernbedienung.....</b> | <b>06</b> |
| <b>4. Anschlüsse.....</b>                                      | <b>07</b> |
| Verbinden über Bluetooth .....                                 | 07        |
| Verbinden per Kabel .....                                      | 09        |
| <b>5. Fehlerbehebung.....</b>                                  | <b>10</b> |
| <b>6. Spezifikationen.....</b>                                 | <b>11</b> |
| <b>7. Zubehör .....</b>  | <b>11</b> |

## 1. Wichtige Sicherheitshinweise



### Warnung

Stromschlaggefahr

Nicht öffnen

**Warnung:** Zur Verringerung eventueller Stromschlaggefahr öffnen Sie niemals das Gehäuse (bzw. die Geräterückseite). Es befinden sich keine durch den Anwender zu wartenden Teile im Inneren des Gehäuses. Alle Kundendienstarbeiten müssen von qualifiziertem Personal vorgenommen werden.



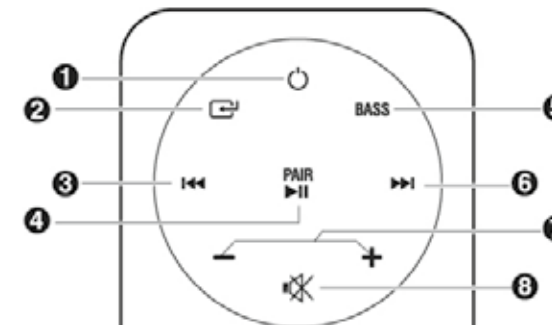
### Sicherheit

1. Lesen Sie diese Bedienungsanleitung.
2. Bewahren Sie die Bedienungsanleitung auf.
3. Beachten Sie alle Warnungen.
4. Befolgen Sie die Anweisungen.
5. Benutzen Sie das Gerät nicht in der Nähe von Wasser.
6. Säubern Sie das Gerät nur mit einem trockenen Tuch.
7. Blockieren Sie keine Ventilöffnungen. Installieren Sie das Gerät gemäß Anleitung des Herstellers.

8. Stellen Sie das Gerät nicht in der Nähe von Wärmequellen, wie Heizlüftern, Heizungen, Öfen oder anderen Geräten auf, die Wärme erzeugen (inklusive Verstärkern).
9. Sorgen Sie dafür, dass niemand auf das Netzkabel tritt und dass es nicht gequetscht wird, insbesondere am Stecker, am Aufbewahrungsort und am Kabeleintritt am Produkt.
10. Trennen Sie das Gerät während eines Gewitters oder bei längerer Nichtbenutzung vom Stromnetz.
11. Lassen Sie das Gerät ausschließlich von qualifiziertem Personal warten, wenn Netzkabel oder Netzstecker beschädigt sind, Flüssigkeit oder Fremdkörper in das Gerät gelangt sind, das Gerät Regen oder Feuchtigkeit ausgesetzt war und wenn es nicht normal funktioniert oder heruntergefallen ist.
12. Sorgen Sie dafür, dass keine Flüssigkeiten auf elektrische Geräte tropfen oder spritzen können und keine mit Flüssigkeit gefüllten Behälter wie etwa Blumenvasen auf den Geräten stehen.
13. Stellen Sie keine Gefahrenquellen wie z.B. brennende Kerzen auf das Gerät.
14. Der Netzstecker dient dazu das Gerät vom Strom zu trennen und sollte deshalb immer leicht zugänglich bleiben.
15. Hinweise zum Batterieeinsatz (unsachgemäße Anwendung kann zu Personen- oder Geräteschaden führen):
  - Setzen Sie die Batterien korrekt und entsprechend den +/- Polen ein
  - Mischen Sie keine Batterien (alt/neu, Karbon/Alkaline)
  - Entfernen Sie die Batterien, wenn Sie das Gerät längere Zeit nicht bedienen.
16. Schützen Sie Batterien vor übermäßiger Hitze wie etwa direktem Sonnenlicht, Feuer usw.
17. Überprüfen Sie vor Inbetriebnahme des Geräts, ob die Stromspannung mit der Ihrer Stromversorgung übereinstimmt.
18. Wenn das Gerät von einem kalten Ort an einen warmen oder feuchten Ort gebracht wird, kann sich im Inneren des Geräts Kondensation bilden. Sollte dies passieren, funktioniert das Gerät nicht mehr richtig. Lassen Sie das Gerät für ca. eine Stunde eingeschaltet bis die Feuchtigkeit verdampft ist.
19. Wenn Sie den Stecker aus der Steckdose ziehen, ziehen Sie immer direkt am Stecker und niemals am Kabel.

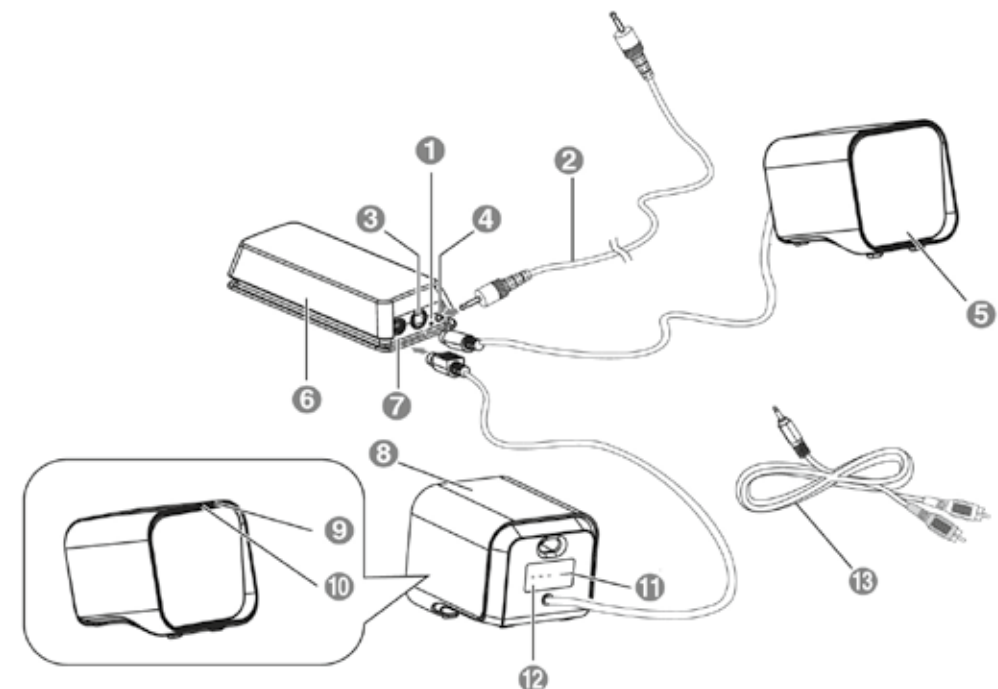
## 2. Beschreibung alphasound2

### Fernbedienung



- 1 **An/Ausschalten** des Lautsprechers
- 2 **Signalwahl**
- 3 **Zurückspringen** zum letzten Titel
- 4 **Play/Pause**
- 5 **Bass** (Tiefenbass)
- 6 **Weberspringen** zum nächsten Titel
- 7 **Erhöhen/reduzieren** der Lautstärke
- 8 **Stummschalten** und wieder aufheben

### Soundsystem



## 1 Stromanzeige

Stromanzeige leuchtet grün, wenn die Stromversorgung angeschlossen ist

## 2 Line-in Kabel (3,5 bis 3,5 mm)

- Line-in Buchse am Verstärker  
- Kopfhörerbuchse an einem externen Audiogerät

## 3 Speaker out Buchse links

## 4 Line in Buchse

## 5 Linker Lautsprecher

wird verbunden mit der linken Speaker out Buchse am Verstärker

## 6 Verstärker

## 7 Speaker out Buchse rechts

## 8 Rechter Lautsprecher

wird verbunden mit der rechten Speaker out Buchse am Verstärker

## 9 Fernbedienungssensor

## 10 Anzeige:

- 1) Rote Anzeige im Standby Betrieb
- 2) Grüne Anzeige: Signalquelle über Line-in  
Orange Anzeige: Signalquelle über Bluetooth
- 3) Weiße Anzeige blinkt schnell, wenn die Lautstärke verringert oder erhöht wird  
Weiße Anzeige blinkt langsam, wenn die Lautstärke das Maximum oder Minimum erreicht hat
- 4) Anzeige blinkt einmal pro Sekunde, wenn die Lautstärke stummgeschaltet ist; wechselt auf grün/orange, wenn die Stummschaltung ausgeschaltet wird.
- 5) Anzeige blinkt, wenn der Bass zu/abgeschaltet wird.

## 11 An/Ausschalten

## 12 VOL+/-

Erhöhen oder Verringern der Lautstärke

## 13 Line in Kabel (RCA bis 3,5mm)

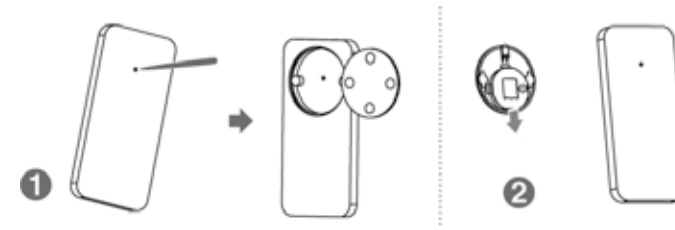
## 3. Austauschen der Batterien für die Fernbedienung

### Vorbereitung der Fernbedienung

Die mitgelieferte Fernbedienung gibt Ihnen die Möglichkeit das Gerät aus der Ferne zu bedienen.

- Auch wenn die Fernbedienung innerhalb der funktionierenden Reichweite (6m) benutzt wird, kann es vorkommen, dass sie nicht funktioniert, wenn sich Gegenstände im Weg befinden.
- Wenn die Fernbedienung in der Nähe anderer Geräte benutzt wird, die mit Infrarot funktionieren, kann es sein, dass das Gerät nicht korrekt arbeitet, und umgekehrt die anderen Geräte ebenso nicht.

## Ersetzen der Batterien der Fernbedienung



1. Benutzen Sie eine Nadel, um die Batterie von der Rückseite aus der Fernbedienung herauszudrücken.
2. Entfernen Sie die alte Batterie. Ersetzen Sie sie mit einer neuen CR2025 Batterie mit der korrekten Polarität (+/-) wie angezeigt. Setzen Sie dann die Batterie in die Fernbedienung ein.

## 4. Anschlüsse

### Verbinden über Bluetooth TV, MP3 Player, Mobiltelefon

Mit diesem Soundsystem können Sie Musik/Ton von einem Bluetooth fähigen Gerät wiedergeben.

### Pairen mit Bluetooth fähigen Geräten (TV, MP3 Player, Mobiltelefone)

Wenn Sie Ihr alphatronicsSound2 das erste Mal mit einem Bluetooth fähigen Gerät verbinden, müssen Sie die beiden Geräte pairen.

### Hinweis:

- Die Entfernung zwischen den Geräten darf höchstens 8 Meter betragen.
- Bevor Sie ein Bluetooth Gerät mit diesem Soundsystem verbinden, informieren Sie sich, welche Bluetooth Profile dieses Gerät besitzt.
- Die Kompatibilität ist nicht mit allen Bluetooth Geräten garantiert.
- Ein Hindernis zwischen den beiden Geräten kann den Wirkungsbereich reduzieren.
- Halten Sie diese Soundsysteme entfernt von anderen elektronischen Geräten, die stören könnten.

1. Aktivieren Sie die Bluetooth Funktion Ihres Geräts.
2. Schalten Sie die Eingangsquelle Ihres alphasound2 auf Bluetooth um ( die Anzeige leuchtet orange).
3. Halten und drücken Sie die ► || PAIR Taste auf der Fernbedienung für einige Sekunden, um den Bluetooth Pairing Modus zu aktivieren (die Anzeige leuchtet alle 2 Sekunden).
4. Es wird nun nach einem anderen Bluetooth Gerät.
5. Wählen Sie „alpha2“ in der Pairing Liste.
6. Geben Sie, wenn gefordert, das Standardpasswort „0000“ ein, wenn das Pairing funktioniert leuchtet die Anzeige orange und blinkt alle 2 Sekunden. Ansonsten verbindet sich Ihr Soundsystem automatisch mit dem Sender.
7. Um die Verbindung zu unterbrechen, deaktivieren Sie die Bluetooth Funktion an dem Gerät oder wechseln Sie die Eingangsquelle am alphasound2.

## Hinweis:

- Wenn eine Verbindung gefunden wird, lassen Sie die ► || PAIR Taste los, ansonsten wird die Verbindung wieder unterbrochen.
- Sollte alphasound2 innerhalb 2 Minuten kein anderes Gerät finden, nimmt er automatisch wieder Verbindung zu dem zuletzt gefunden Gerät auf.
- alphasound2 unterbricht ebenso die Verbindung, wenn das andere Gerät außerhalb der Reichweite bewegt wird.
- Wenn das Gerät wieder in den Arbeitsbereich zurückbewegt wird, überprüfen Sie bitte, ob es immer noch mit alphasound2 verbunden ist.
- Wenn die beiden Geräte noch immer verbunden sind, blinkt die Anzeige alle 2 Sekunden.
- Wenn die Verbindung verloren wurde und die Anzeige orange leuchtet, befolgen Sie nochmals die obenstehenden Anweisungen, um die Geräte erneut miteinander zu verbinden.

## Musik/Sound vom Bluetooth Sender (TV,MP3 Player, Mobiltelefon) wiedergeben

Wenn das verbundene Bluetooth Gerät A2DP (Advanced Audio Distribution Profile) unterstützt, können Sie über Ihr alphasound2 Musik/Sound wiedergeben, die vom Bluetooth Gerät gesendet wird.

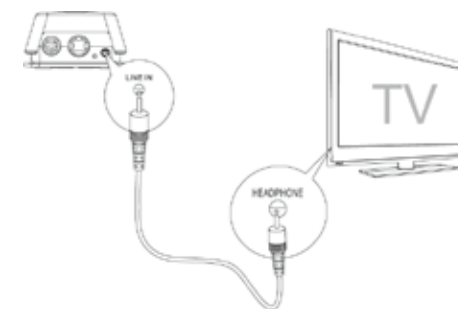
Wenn das Gerät zusätzlich AVRCP (Audio Video Remote Control Profile) unterstützt, können Sie die Fernbedienung Ihres Soundsystems nutzen, um die gesendete Musik des gepairten Gerätes zu steuern.

1. Pairen Sie das Gerät mit Ihrem alphasound2.
2. Spielen Sie die Musik des Senders ab (wenn es A2DP unterstützt).
3. Benutzen Sie die Fernbedienung (wenn das Gerät AVRCP unterstützt).
  - Pause/Play: ► || Taste
  - Um einen Titel zu wählen: ◀◀ / ▶▶ Taste

## Anschließen an ein Fernsehgerät per Kabel

A. alphasound2 ist sehr benutzerfreundlich, schliessen Sie es einfach über die Kopfhörerbuchse Ihres Fernsehers, wie unten beschrieben, an:

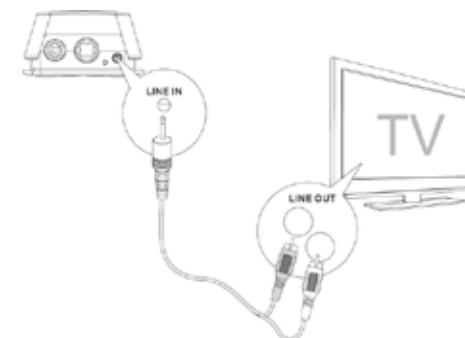
1. Verbinden Sie das LINE IN Kabel mit:
  - Der LINE IN Buchse am Gerät
  - Und der Kopfhörerbuchse am Fernseher
2. das Gerät schaltet sich automatisch ein. Drücken Sie die ◀ Taste, um die Signalquelle auszuwählen.
3. Spielen Sie Inhalte auf dem Fernseher ab.



**Hinweis:** Für die Anpassung der Lautstärke können Sie die Fernbedienung Ihres Fernsehers nutzen.

B. Falls Ihr Fernseher keine Kopfhörerbuchse haben sollte, nutzen Sie folgende Anschlussmöglichkeit:

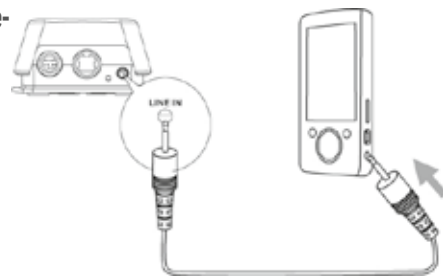
1. Verbinden Sie das LINE IN Kabel mit
  - LINE IN Buchse Ihres alphasound2
  - LINE OUT Buchse des Fernsehers



**Hinweis:** Für die Anpassung der Lautstärke

können Sie die Fernbedienung nutzen.

## Anschließen an ein externes Audio Gerät (Mobiltelefon/MP3 Player) per Kabel



Verbinden Sie das LINE IN Kabel mit:

- Der LINE IN Buchse Ihres Geräts.
- Der Kopfhörerbuchse auf dem externen Audio Gerät.

**Hinweis:** Für die Anpassung der Lautstärke können Sie die Fernbedienung nutzen.

## 5. Fehlerbehebung

Um die Garantie nicht zu gefährden, versuchen Sie niemals das System selbst zu reparieren. Wenn Sie ein Problem feststellen, überprüfen Sie zuerst die folgenden Punkte bevor Sie sich an den Service wenden.

### Kein Strom

- Vergewissern Sie sich, dass die Stromversorgung korrekt angeschlossen ist.
- Vergewissern Sie sich, dass der Netzstecker mit Strom versorgt wird.
- Drücken Sie die Standby Taste, um das Gerät einzuschalten.

### Die Fernbedienung funktioniert nicht

- Verringern Sie die Distanz zwischen der Fernbedienung und dem Gerät.
- Überprüfen Sie die Batterien.
- Ersetzen Sie die Batterien, falls nötig.
- Richten Sie die Fernbedienung direkt auf den Sensor des Geräts

## 6. Spezifikationen

### Allgemein

|                                      |   |
|--------------------------------------|---|
| Energiebedarf: .....                 | DC 12V=2A   |
| Leistung: .....                      | 15W x 2   |
| Klirrfaktor: .....                   | 1% (1kHz, 1W)                                     |
| Audio Eingangsempfindlichkeit: ..... | 200mV   |
| Frequenzgang: .....                  | 40Hz - 20kHz (+/-3dB)                             |
| Maße (BxHxT): .....                  | 87x90x99mm (Lautsprecher)<br>17x35x67mm (Adapter) |

### Lautsprecher

|                                    |       |
|------------------------------------|-------|
| Impedanz (Scheinwiderstand): ..... | 5 Ohm |
| Nennleistung: .....                | 15W   |

### Fernbedienung

|                |         |
|----------------|---------|
| Distanz: ..... | 6m      |
| Winkel: .....  | 30 Grad |

## 7. Zubehör

|                                    |    |
|------------------------------------|----|
| Fernbedienung .....                | 1x |
| Bedienungsanleitung .....          | 1x |
| Line Kabel (RCA 3,5mm) .....       | 1x |
| Line Kabel (3,5mm auf 3,5mm) ..... | 1x |

Änderung der technischen Daten vorbehalten

BA\_alphatronicsSound2\_70425\_V1.0\_D



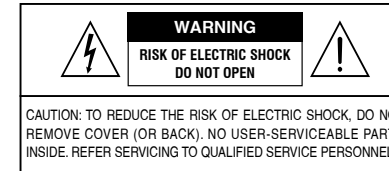
User's manual

**alphatronics Sound2 - 2.0 Bluetooth Soundsystem**

## CONTENTS

|   |           |
|---|-----------|
| <b>Important Safety Instructions .....</b>      | <b>03</b> |
| Safety .....                                    | 03        |
| <b>Identifying the Parts .....</b>              | <b>04</b> |
| Remote Control .....                            | 04        |
| Unit .....                                      | 04        |
| <b>Replace the Remote Control Battery .....</b> | <b>05</b> |
| <b>Connections .....</b>                        | <b>06</b> |
| <b>Play with Bluetooth Device .....</b>         | <b>06</b> |
| <b>Troubleshooting .....</b>                    | <b>07</b> |
| <b>Specifications .....</b>                     | <b>08</b> |
| <b>Standard Accessories .....</b>               | <b>08</b> |

## Important Safety Instructions



The lightning flash with arrowhead symbol, within an equilateral triangle, is intended to alert the user to the presence of uninsulated "dangerous voltage" within the product's enclosure that may be of sufficient magnitude to constitute a risk of electric shock to persons



The exclamation point within an equilateral triangle is intended to alert the user to the presence of important operating and maintenance (servicing) instructions in the literature accompanying the appliance.

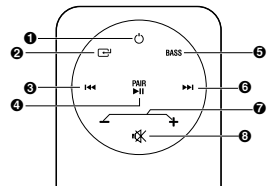
### Safety

- 1 Read these instructions
- 2 Keep these instructions
- 3 Heed all warnings
- 4 Follow all instructions
- 5 Do not use this apparatus near water
- 6 Clean only with dry cloth.
- 7 Do not block any ventilation openings. Install in accordance with the manufacturer's instructions
- 8 Do not install near any heat sources such as radiators, heat registers, stoves, or other apparatus (including amplifiers that produce heat).
- 9 Protect the power cord from being walked on or pinched, particularly at plugs, convenience receptacles, and the point where they exit from the apparatus
- 10 Unplug this apparatus during lightning storms or when unused for long periods of time.

- 11 Refer all servicing to qualified service personnel. Servicing is required when the apparatus has been damaged in any way, such as power-supply cord or plug is damaged, liquid has been spilled or objects have fallen into the apparatus, the apparatus has been exposed to rain or moisture, does not operate normally, or has been dropped.
- 12 Unit shall not be exposed to dripping or splashing.
- 13 Do not place any sources of danger on the apparatus (e.g. liquid filled objects, lighted candle).
- 14 The mains plug is used as the disconnect device, the disconnect device shall remain readily operable.
- 15 Battery usage CAUTION-To prevent battery leakage which may result in bodily injury, property damage, or damage to the unit:
  - Install all batteries correctly, + and - as marked on the unit.
  - Do not mix batteries (Old and new or carbon and alkaline, etc.).
  - Remove batteries when the unit is not used for a long time.
- 16 The batteries shall not be exposed to excessive heat such as sunshine, fire or the like.
- 17 Before operating this system, check the voltage of this system to see if it is identical with the voltage of your local power supply.
- 18 If the system is brought directly from a cold to a warm location, or is placed in a very damp room, moisture may condense on the lens inside the player. Should this occur, the system will not operate properly. Leave the system turned on for about an hour until the moisture evaporates.
- 19 When removing the power plug from the wall outlet, always pull directly on the plug, never yank on the cord.

## Identifying the Parts

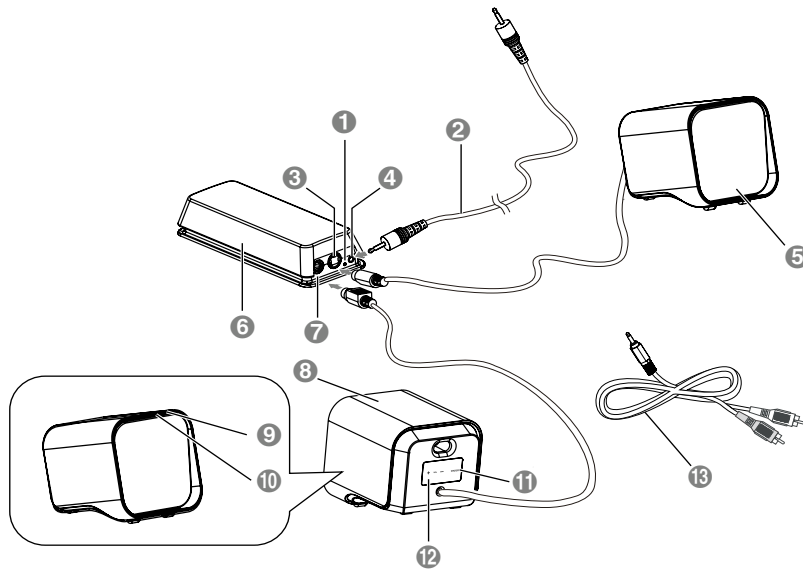
### Remote Control



- 1 Turn on or turn off the speakers
- 2 Select a source.

- 3 Skip to previous track.
- 4 Start or pause playback.  
Pair the bluetooth-enabled device.
- 5 Boost low and bass
- 6 Skip to next track.
- 7 Increase or decrease the volume level.
- 8 Mute or resume the sound.

### Unit



EN-3

## Identifying the Parts

- 1 **Power indicate light**  
Power indicate light is green when the power is provided.
- 2 **LINE IN cable(3.5mm to 3.5mm)**  
- LINE IN socket on the amplifier  
- HEADPHONE socket on an external audio device.
- 3 **Speakers out sockets-Left**
- 4 **LINE IN socket**
- 5 **Left speaker**  
Be connected to left speaker out socket.
- 6 **Amplifier Box**
- 7 **Speakers out sockets-Right**
- 8 **Right speaker:**  
be connected to right speaker out socket.
- 9 **Remote control sensor**
- 10 **Indicate light:**
  - 1) Shows Red in STANDBY mode.
  - 2) Show GREEN in LINE IN source, Show ORANGE in is Bluetooth source.
  - 3) Flashes quickly while to increase or decrease the volume level. Flashes slowly when the volume is max or lowest.
  - 4) Flashes every second in MUTE mode; Switch to GREEN(ORANGE) when sound is resumed.
  - 5) Flashes when turn on or turn off the bass
- 11 **ON/OFF**  
Turn on or turn off the unit.
- 12 **VOL +/-**  
Increase or decrease the volume level.
- 13 **LINE IN cable(RCA to 3.5mm)**

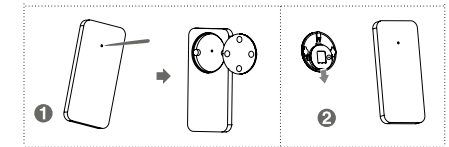
## Replace the Remote Control Battery

### Prepare the Remote Control

The provided Remote Control allows the unit to be operated from a distance.

- Even if the Remote Control is operated within the effective range (6m), remote control operation may be impossible if there are any obstacles between the unit and the remote control.
- If the Remote Control is operated near other products which generate infrared rays or if other remote control devices using infrared rays are used near the unit, it may operate incorrectly. Conversely, the other products may operate incorrectly.

### Replace the Remote Control Battery

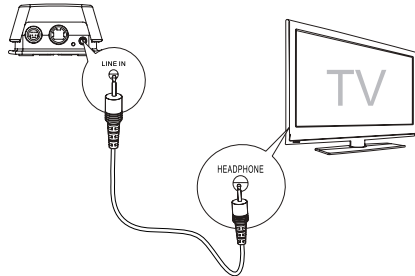


- 1 Use needle to push the battery forward through the hole on rear of remote control.
- 2 Remove the old battery. Place a new CR2025 battery with correct polarity (+/-) as indicated. Then install the battery into remote control.

## Connections

### Connect to TV

A. This unit is very user friendly, please just connect it directly to TV's headphone jack as below :

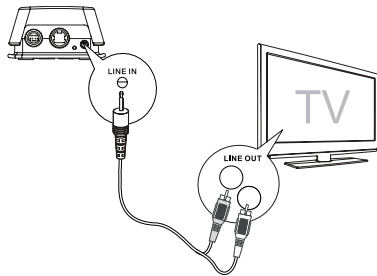


- 1 Connect the LINE IN cable to:
  - LINE IN socket on the unit.
  - HEADPHONE socket on TV.
- 2 Unit turn on automatically. Press the button to select source.
- 3 Start to play on the TV.

### Tip:

No need to use our Remote Control set, you can simply use your TV's inherent Remote Control set to control Vol+/Vol-.

B. In case your TV set does not has the "Headphone" jack, you still can use the following connection to achieve it.

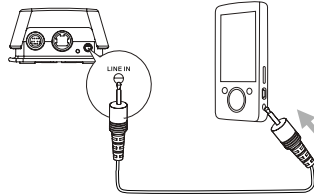


- 1) Connect the LINE IN cable to:
  - LINE IN socket on the unit.
  - LINE OUT socket on TV.

### Tip:

You can also use the Remote Control to adjust Vol+/Vol-.

### Connect to an External Audio Device



Connect the LINE IN cable to:

- LINE IN socket on the unit.
- HEADPHONE socket on an external audio device.

### Tip:

You can also use the Remote Control to adjust Vol+/Vol-.

## Play with Bluetooth Device

You can listen to music from a Bluetooth-enable device via this player.

### Pair the Bluetooth-enabled devices

The first time you connect your Bluetooth device to this player, you need to pair your device to this player.

### Note:

- The operational range between this player and a Bluetooth device is approximately 8 meters
- Before you connect a Bluetooth device to this unit, familiarize yourself with the Bluetooth capabilities of the device.
- Compatibility with all Bluetooth devices is not guaranteed.
- Any obstacle between this unit and a Bluetooth device can reduce the operational range.
- Keep this player away from any other electronic device that may cause interference.

1. Turn on the Bluetooth function on your device.
2. Switch player's source to Bluetooth (the indicate light is orange)
3. Hold and press "▶||/PAIR" button on remote control for seconds to activate Bluetooth pairing mode, and the indicate light flashes (lights up every 2 seconds)
4. Search for Bluetooth device with your device.
5. Select " alpha 2 " in the pairing list.
6. Enter default password "0000", if the pairing succeeds then the indicate light turns orange and flashes (lights off ever 2 seconds).
7. To disconnect connection, turn off the Bluetooth function on your device or switch the player to other source.

### Tip

- If there's a connection exist, hold and press "▶||/PAIR" button on remote control for seconds will reactivate the pairing mode, the connection will be interrupted.
- If there's no other Bluetooth device pair with this player in two minutes, the player will recovery previous connection.
- The player will also be disconnected when your device is moved beyond the operational range.
- If you want to reconnect your device to this player, place it within the operational range.
- If the device is moved beyond the operational range, when it is brought back, please check if the device is still connected with the player.
- If they are connected, indicate light flashes (lights off every 2 seconds)
- If the connection is lost, indicate light keeps orange, follow the instruction above to pair your device to the player again.

### Listen to music from Bluetooth device

- If the connected Bluetooth device supports Advanced Audio Distribution Profile (A2DP), you can listen to the music stored on the device through the player.

- If the device also supports Audio Video Remote Control Profile (AVRCP) profile, you can use the player's remote control to play music stored on the device.
  1. Pair your device with the player.
  2. Start play music via your device (if it support A2DP)
  3. Use supplied remote control to control play (if it support AVRCP)
    - To pause/resume play, press the ▶|| button.
    - To skip to a track, press the ◀◀/▶▶ buttons

## Troubleshooting

To keep the warranty valid, never try to repair the system yourself. If you encounter problems when using this unit, check the following points before requesting service.

### No power

- Ensure that the AC cord of the apparatus is connected properly.
- Ensure that there is power at the AC outlet.
- Press standby button to turn the unit on.

### Remote control does not work

- Reduce the distance between the remote control and the unit.
- Insert the battery with its polarities (+/-) aligned as indicated.
- Replace the battery.
- Aim the remote control directly at the sensor on the front of the unit.

**Specifications**

**General**

Power Requirements.....DC 12V == 2A  
 Output Power..... 15W x 2  
 Total Harmonic Distortion ..... 1%(1kHz, 1W)  
 Audio Input Sensitivity/ Impedance: .....200mV  
 Frequency Response ..... 40Hz - 20kHz(+/-3dB)  
 Dimensions (W x H x D)  
 ..... 87 x 90 x 99mm (Main Speaker)  
 ..... 173 x 35 x 67mm (Adapter)

**Speaker**

Impedance ..... 5 Ω  
 Rated Power..... 15W

**Remote Control**

Distance ..... 6m  
 Angle ..... 30°

**Standard Accessories**

Remote Control ..... x 1  
 Owner's manual..... x 1  
 Line Cable(RCA to 3.5mm)..... x 1  
 Line Cable(3.5mm to 3.5mm) ..... x 1

- Design and specifications are subject to change without notice.



alpatronics GmbH  
Breitengraserstraße 6  
90482 Nürnberg

Tel. +49 (0) 911 21 65 54-0  
Fax +49 (0) 911 21 65 54-65

E-Mail: [info@alpatronics.de](mailto:info@alpatronics.de)  
Web: [www.alpatronics.de](http://www.alpatronics.de)

