

alphatronics



 **Bluetooth**
5.0

Bedienungsanleitung / User manual

alphatronics Sound S-40 Mobile / Sound S-40 Mobile DAB+

WARNUNG

Bevor Sie dieses Produkt verwenden, lesen Sie diese wichtige Sicherheitsanleitung sorgfältig durch.

WICHTIGE SICHERHEITSHINWEISE

Halten Sie das Produkt von Feuer- und Wärmequellen fern. Legen Sie keine offenen Brandquellen wie angezündete Kerzen, auf oder in die Nähe des Produkts. Schützen Sie das USB-Ladekabel vor Beschädigung. Ziehen Sie den Lautsprecher bei Blitzschlägen oder wenn Sie für längere Zeit weg sind, ab. Versuchen Sie nicht, das Produkt zu zerlegen, zu modifizieren oder zu reparieren, da es keine benutzer-servicefähigen Teile enthält. Wenden Sie sich an unseren Kundendienst, wenn Sie Service benötigen.

INFORMATIONEN FÜR NUTZER ÜBER DIE ENTSORGUNG ALTER GERÄTE [EUROPÄISCHE UNION]

Dieses Symbol weist darauf hin, dass die elektrischen und elektronischen Geräte nicht als allgemeiner Hausmüll am Ende der Lebensdauer entsorgt werden sollten. Stattdessen sollte das Produkt gemäß Ihren nationalen Rechtsvorschriften an die zuständige Sammelstelle für das Recycling übergeben werden.

Indem Sie dieses Produkt richtig entsorgen, tragen Sie dazu bei, die Umwelt und die menschliche Gesundheit zu schonen, die andernfalls durch unsachgemäße Abfallbehandlung dieses Produkts verursacht werden könnten. Für weitere Informationen über Sammelstelle und Recycling dieses Produkts wenden Sie sich bitte an Ihren Hausmüllentsorgungsdienst oder den Shop, in dem Sie das Produkt gekauft haben. Für die fehlerhafte Beseitigung dieser Abfälle können im Einklang mit den nationalen Rechtsvorschriften Sanktionen verhängt werden.

[Andere Länder außerhalb der Europäischen Union] Wenn Sie dieses Produkt entsorgen möchten, tun Sie dies bitte in Übereinstimmung mit den geltenden nationalen Rechtsvorschriften oder anderen Vorschriften in Ihrem Land für die Behandlung alter elektrischer und elektronischer Geräte.



2

VORSICHT

1. Explosionsgefahr, wenn die Batterie durch einen falschen Typ ersetzt wird.
2. Batterie nicht einnehmen, chemische Brandgefahr
3. Dieses Produkt enthält eine Münz-/Knopfzellenbatterie. Wenn die Münz-/Knopfzellenbatterie verschluckt wird, kann sie in nur 2 Stunden schwere innere Verbrennungen verursachen und zum Tod führen.
4. Halten Sie neue und gebrauchte Batterien von Kindern fern. Wenn sich das Batteriefach nicht sicher schließt, beenden Sie die Verwendung des Produkts und halten Sie es von Kindern fern.
5. Wenn Sie denken, dass Batterien geschluckt oder in einem Bereich des Körpers platziert wurden, suchen Sie sofort einen Arzt auf.
6. Entsorgen Sie eine Batterie nicht im Feuer oder einem heißen Ofen, oder zerkleinern oder schneiden Sie eine Batterie nicht mechanisch, da dies zu einer Explosion führen kann.
7. Lagern Sie eine Batterie nicht in extrem hohen Temperaturen, da dies zu einer Explosion oder dem Austreten von brennbarer Flüssigkeit oder Gas führen kann.
8. Eine Batterie, die einem extrem niedrigen Luftdruck ausgesetzt ist, kann zu einer Explosion oder dem Austreten von brennbarer Flüssigkeit oder Gas führen.



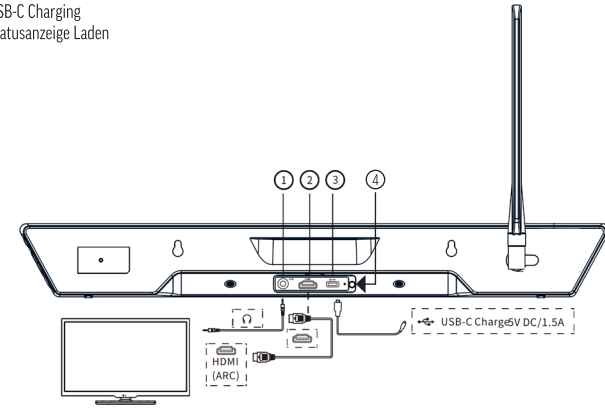
Li-Mn Batterie Zelle CR2025

3

Lieferumfang	
S-40	S-40 DAB+
Audio Box *1	Audio Box *1
Quick Start Guide *1	Quick Start Guide *1
Remote Controller *1	Remote Controller *1
Micro-USB Charge Cable *1	Micro-USB Charge Cable *1
-	DAB Antenne *1
Metallhalterung *1	Metallhalterung *1
-	Metallpad *4
Schrauben 4x20 BA *4	Schrauben 4x20 BA *4
Handschrauben M4x8 *2	Handschrauben M4x8 *2

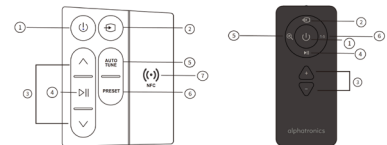
VERBINDUNG

1. AUX IN
2. HDMI ARC
3. USB-C Charging
4. Statusanzeige Laden


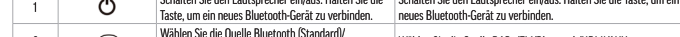
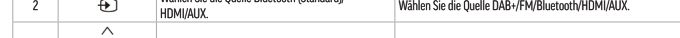






4

FUNKTION DER TASTEN UND FERNBEDIENUNG

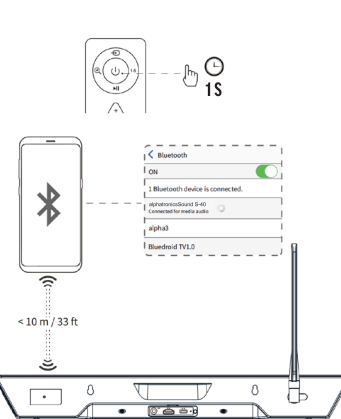


Status Indicators	
Solid blue	Bluetooth
Flash Blue	Bluetooth Pairing
Flash red	USB Charging

Nummer	Name	S-40	S-40 DAB+
1		Schalten Sie den Lautsprecher ein/aus. Halten Sie die Taste, um ein neues Bluetooth-Gerät zu verbinden.	Schalten Sie den Lautsprecher ein/aus. Halten Sie die Taste, um ein neues Bluetooth-Gerät zu verbinden.
2		Wählen Sie die Quelle Bluetooth (Standard)/HDMI/AUX.	Wählen Sie die Quelle DAB+/FM/Bluetooth/HDMI/AUX.
3		Erhöhen oder verringern Sie die Lautstärke. Halten Sie die Taste, um zum letzten/nächsten Titel zu springen.	Erhöhen oder verringern Sie die Lautstärke. Halten Sie die Taste, um zum letzten/nächsten Titel zu springen. Wenn autotune aktiv ist, drücken Sie [+], um Schritt für Schritt nach oben zu scannen. Halten Sie [+] um einen automatischen Suchlauf zu starten.
4		Wiedergabe/Pause	Halten Sie die Taste „Wiedergabe / Pause“ gedrückt, um den Ton stummzuschalten. Halten Sie die Taste „Wiedergabe / Pause“ erneut gedrückt, um die Stummuschaltung aufzuheben.
5		AUTO TUNE Nicht verfügbar	Drücken Sie die Taste im DAB+/FM-Modus, drücken Sie die Taste erneut, um den Vorgang abzuberechnen.
6		PRESET Nicht verfügbar	Drücken Sie die Taste, um den Sender zu speichern.
7		Drücken Sie den Einschalter, um die Soundbar zu starten, und suchen Sie dann direkt ein neues Gerät und koppeln Sie es (falls noch kein gekoppeltes Gerät vorhanden ist). Hinweis: Halten Sie den Einschalter gedrückt, um alle gekoppelten Geräte zu löschen.	

5


Betrieb



Nur verfügbar für S-40 Mobile DAB+ 

Willkommen beim Digitalradio

Suche

1. Aktivieren Sie die automatische Abstimmung, indem Sie  drücken.
2. Drücken Sie [+/-], um Schritt für Schritt nach oben/unten zu scannen. Drücken Sie [+/-] und halten Sie es gedrückt, um automatisch nach oben/unten zu scannen.

Voreinstellung

1. Drücken und halten Sie die 1-5-Taste, um das aktuelle Radio zu speichern.
2. Drücken Sie [+/-], um die gewünschte Zahl auszuwählen.
3. Drücken Sie erneut 1-5 Taste, um die Voreinstellung abzuschließen.

Erinnern

Drücken Sie die 1-5-Taste, um die voreingestellten Radios umzuschalten, insgesamt 5pcs.

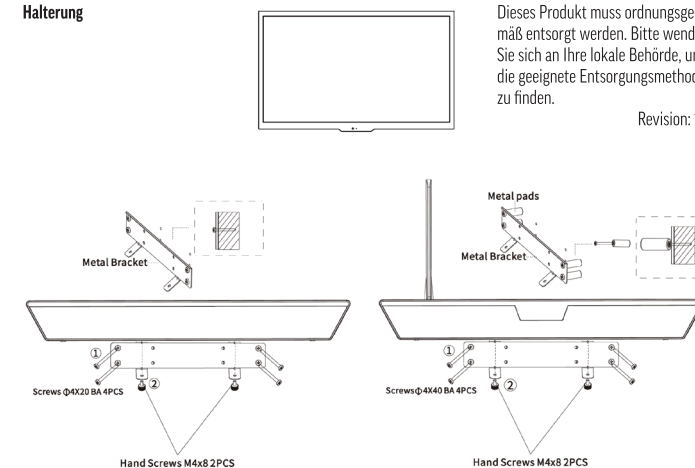
6

Modell	Allgemein	Verbindung	Abmessungen (S-40)
S-40 S-40 DAB+	SNR: > 80dB THD+N: < 0.1% SPL: 105dB Frequenz: 20Hz bei 20KHz Wasserdicht: IP54 Leistung: RMS 40W	HDMI ARC / AUX HDMI: VER 1.4 HDMI Decoder: PCM Stereo	Abmessungen (BxHxT): 460x56x51mm Nettogewicht (Kg): 0,76 Packung Abmessungen (BxHxT): 522x92x120mm Paket Bruttogewicht (kg): 1,13
	Aufladen: USB Typ-C USB-Bewertung: 5V DC /1.5A USB Kabel: 3A, 1,2m Ladezeit: 2,5 h Arbeitszeit: 12 h bei 50% Volumen Batteriekapazität: 7.4V 2200mAh	Bluetooth: V5.0 Profil: A2DP / AVRCP Decoder: APTX/ Low /Latency/ AAC / SBC Arbeitsbereich: 10 x 15 Meter NFC: Support	Abmessungen (BxHxT): 460x56x51mm Nettogewicht (Kg): 0,86 Packung Abmessungen (BxHxT): 522x92x120mm Paket Bruttogewicht (kg): 1,23
S-40 DAB+	S-40 DAB+ DAB/FM:DAB/DAB+/FM DAB-Kanal: 174 x 240 MHz		

Hinweis: *Design und Spezifikationen können ohne vorherige Ankündigung werden. / *Gewicht und Abmessungen werden nur als ungefähre Werte angezeigt.

7

Halterung



Dieses Produkt muss ordnungsgemäß entsorgt werden. Bitte wenden Sie sich an Ihre lokale Behörde, um die geeignete Entsorgungsmethode zu finden.

Revision: 1.0

8

KUNDENDIENST

Sie haben dieses Gerät mit einer dreijährigen Gewährleistung erworben. Sollten Fehler oder Probleme auftreten, wenden Sie sich bitte an den Verkäufer.

Anmerkung: Bei Designs, Funktionen und Ausstattung sind Änderungen vorbehalten.

Die verwendeten Beispielbilder sind nur zur Anschauungszwecken geeignet und können vom Original abweichen.



Hiermit erklärt die alphatronics GmbH, Breitengraserstraße 6, 90482 Nürnberg, Deutschland, **dass sich die Geräte** alphatronicsSound S-40 und alphatronicsSound S-40 DAB+ **in Übereinstimmung mit den grundlegenden Anforderungen und den übrigen einschlägigen Bestimmungen der Richtlinie 2014/53/EU befinden.**

Die vollständige Konformitätserklärung finden Sie hier: www.alphatronics.de/de/support/konformitaetserklaerungen,14/

CUSTOMER SERVICE

You have purchased this device with a three-year warranty.

If you encounter any errors or problems, please contact the seller.

Note: Changes are reserved for designs, functions and equipment.

The sample images used are only suitable for illustrative purposes and may differ from the original.



Hereby, the alphatronics GmbH, Breitengraserstraße 6, 90482 Nürnberg, Germany, **that the following products fulfil the fundamental requirements and correspond to the legal guidelines of European directive 2014/53/EU:** alphatronicsSound S-40 and alphatronicsSound S-40 DAB+ The full declaration of conformity can be found at: www.alphatronics.de/de/support/konformitaetserklaerungen,14/

WARNING

Before using this product, read the Important Safety Instructions carefully.

IMPORTANT SAFETY INSTRUCTIONS

Keep the product away from fire and heat sources. Do not place naked flamesources such as lighted candles, on or near the product. Protect the USB charge cable from being damaged. Unplug your speaker during lightning storms or when you're away for extended periods of time. Don't try to disassemble, modify, or repair the product as is does not contain any user-serviceable parts inside. Contact our customer support if you need service.

INFORMATION FOR USERS ON DISPOSAL OF OLD EQUIPMENT [EUROPEAN UNION]

This symbol indicates that the electrical and electronic equipment should not be disposed as general household waste at it send-of-life. Instead, the product should be handed over to the applicable collection point for the recycling in accordance with your national legislation.

By disposing of this product correctly, you will help to conserve the environment and human health that could otherwise be caused by inappropriate waste handling of this product. For more information about collection point and recycling of this product, please contact your household waste disposal service or the shop where you purchased the product. Penalties may be applicable for incorrect disposal of this waste, in accordance with national legislation.

[Other Countries outside the European Union] If you wish to dispose of this product, please do so in accordance with applicable national legislation or other rules in your country for the treatment of old electrical and electronic equipment.

**CAUTION**

1. Risk of explosion if the battery is replaced by an incorrect type.
2. Do not ingest battery, Chemical Burn Hazard.
3. This product contains a coin/button cell battery. If the coin/button cell battery is swallowed, it can cause severe internal burns in just 2 hours and can lead to death.
4. Keep new and used batteries away from children. If the battery compartment does not close securely, stop using the product and keep it away from children.
5. If you think batteries might have been swallowed or placed inside any part of the body, seek immediate medical attention.
6. Do not dispose of battery into fire or a hot oven, or mechanically crushing or cutting of a battery, that can result in an explosion.
7. Do not leaving a battery in an extremely high temperature surrounding environment, that can result in an explosion or the leakage of flammable liquid or gas.
8. A battery subjected to extremely low air pressure that may result in an explosion or the leakage of flammable liquid or gas.

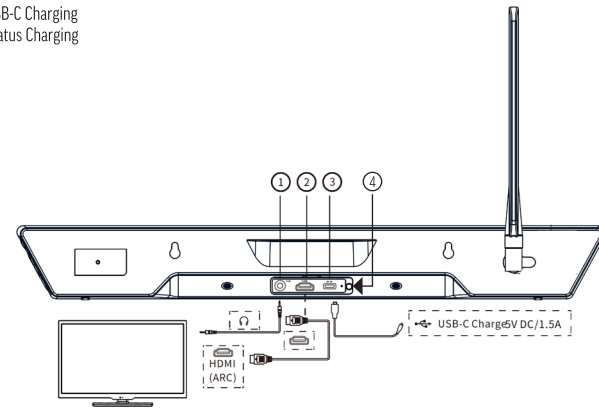


Li-Mn Battery Zelle CR2025

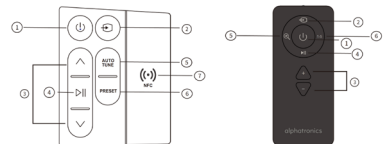
Scope of delivery	
S-40	S-40 DAB+
Audio Box *1	Audio Box *1
Quick Start Guide *1	Quick Start Guide *1
Remote Controller *1	Remote Controller *1
Micro-USB Charge Cable *1	Micro-USB Charge Cable *1
-	DAB antenna *1
Metal bracket *1	Metal bracket *1
-	Metal pad *4
Screws 4x20 BA *4	Screws 4x20 BA *4
Hand screws M4x8 *2	Hand screws M4x8 *2

CONNECTION

1. AUX IN
2. HDMI ARC
3. USB-C Charging
4. Status Charging

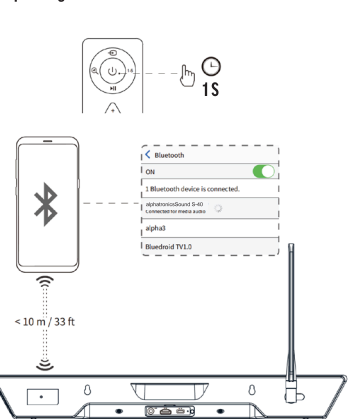


4

KEY FUNCTION & REMOTE CONTROL

Status Indicators	
Solid blue	Bluetooth
Flash Blue	Bluetooth Pairing
Flash red	USB Charging

Item	Name	S-40	S-40 DAB+
1		Switch on/off the speaker. Press and hold to connect a new Bluetooth device.	Switch on/off the speaker. Press and hold to connect a new Bluetooth device.
2		Select the source Bluetooth (default) / HDMI / AUX.	Select the source Bluetooth (default) / HDMI / AUX.
3		Increase or decrease the volume. Press and hold to jump to last / next music.	Increase or decrease the volume. Press and hold to jump to last / next music. When autotune is active, press [↑] to scan up / down step by step; When autotune is active, press [↓] and hold to scan up automatically, it will not stop until a new radio was found and played.
4		Play / Pause	Press and hold the „play/pause“ button to mute the sound, press and hold the „play/pause“ button again to unmute.
5		Not available.	Press to active the tuning at the DAB+ / FM mode, press again to cancel.
6		Not available.	Press to preset or recall the radios, total 5pcs.
7		Press the power button to start up the soundbar, then directly to find and pair a new device (if no paired device before), or to directly connect the last paired device. Note: Press and hold the power button to clear all the paired devices.	

Operating

Only available for S-40 Mobile DAB+

Welcome to Digital Radio**Search**

1. Activate the automatic tuning by pressing button.
2. Press [↑/↓] to scan up / down step by step. Press [↑/↓] and hold to scan up / down automatically, it will not stop until a new radio was found and played.

Preset

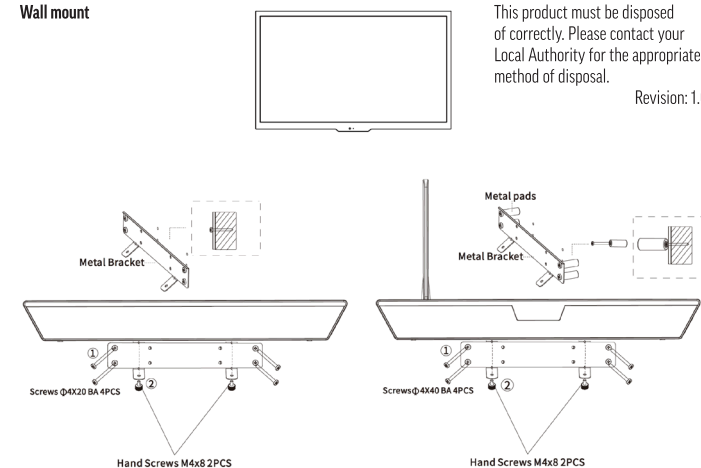
1. Press and hold 1-5 button to start to save the current radio.
2. Press [↑/↓], to choose the desired number.
3. Press 1-5 button again to finish presetting.

Recall

- Press 1-5 button to toggle the preset radios, total 5 pcs.

Model	General	Connection	Dimensions (S-40)
S-40 S-40 DAB+	SNR: > 80dB THD+N: <0.1% SPL: 105dB Frequency: 20Hz bei 20KHz Waterproof: IP54 Power output: RMS 40W	HDMI ARC / AUX HDMI: VER 1.4 HDMI Decoder: PCM Stereo	Dimensions (WxHxD): 460x56x51mm Net weight (kg): 0.76 Package dimensions (WxHxD): 522x92x120mm Package gross weight (kg): 1.13
	Charging: USB Typ-C USB Rating: 5V DC /1.5A USB cabel: 3A, 1.2m Charging time: 2.5 h Working time: 12 h bei 50% Volumen Battery capacity: 7.4V 2200mAh	Wireless Bluetooth: V5.0 Profiles: A2DP / AVRCP Decoder: APTX / Low /Latency/ AAC / SBC Working range: 10 x 15 meters NFC: Support	Dimensions (S-40 DAB+) Dimensions (WxHxD): 460x56x51mm Net weight (kg): 0.86 Package dimensions (WxHxD): 522x92x120mm Package gross weight (kg): 1.23
S-40 DAB+	S-40 DAB+ DAB/FM:DAB/DAB+/FM DAB-Kanal: 174 x 240 MHz		

Hint: *Design and specifications are subject to change without notice. / *Weight and dimensions shown are approximate value only.

Wall mount

This product must be disposed of correctly. Please contact your Local Authority for the appropriate method of disposal.

Revision: 1.0